

YTONG

Bausatzhaus



Klassische Traumhäuser

Bewährte Wohnkonzepte mit unschlagbarem Preis-Leistungsverhältnis



GEMEINSAM GUT GEBAUT

Ein Haus, das Generationen überdauert.
Ein sicheres, finanzierbares Heim für Sie und Ihre
Familie, fest verwurzelt in Ihrer Region. Ein Zuhause,
in dem liebgewonnene Traditionen gepflegt werden
und das jeden Ansturm verlässlich übersteht.
Finden Sie Ihr Traumhaus!



04 Gemeinsam gut gebaut

Perfekter Baustoff
Massive Bauweise
Sicherer Bauprozess

10 Klassische Traumhäuser

12 Zuhause in Wunschgröße

Einfamilienhaus EFH 124 / 136 / 148

16 Moderner Familienmittelpunkt

Einfamilienhaus BHS 122 / Stadtvilla STV 122

20 BAUHERRENREPORTAGE

Traumhaus dank solider Planung

24 Lichtdurchflutet kompakt

Bungalow BGL 87

28 Kluger Winkelzug

Bungalow BGL 122

32 Geniale Details

Einfamilienhaus EFH 143

36 BAUHERRENREPORTAGE

Großer Traum – kleines Budget

38 Verlässliches Raumwunder

Stadtvilla STV 107

42 Heim hoch zwei

Doppelhaus DHH 119

46 Ebenerdig flexibel

Bungalow BGL 154

50 Die beliebtesten Fragen

Komprimiert beantwortet

51 Ytong Bausatzhäuser

Haustypen entdecken

Solider Baustoff – verlässliche Qualität

Ein Haus zu bauen ist eine lebensverändernde, kostenintensive Entscheidung. Deshalb sind ein bewährtes Konzept, ein traditioneller Baustoff und ein erfahrenes Expertenteam für Ihre Planung unerlässlich. Ytong Bausatzhaus bietet Ihnen alles in einem.



Stabil und trotzdem wirtschaftlich

Jedes Ytong Bausatzhaus ist ohne zusätzliche Maßnahmen bereits enorm energieeffizient. Denn Ytong Porenbeton besitzt nicht nur exzellente Dämmeigenschaften, er ist auch ein großartiger Wärmespeicher. So müssen Sie sich nie wieder Sorgen um die Heizkostenabrechnung machen. Der kompakte Baustoff kann jedoch noch mehr: Er besteht komplett aus natürlichen Rohstoffen wie Sand, Kalk und Wasser ohne unnötige Zusätze. So sorgt er nicht nur für ein chemikalienfreies Zuhause, er ist außerdem noch extrem wirtschaftlich und bildet eine verlässliche Grundlage für Ihren Bau. Zudem ist er nicht brennbar und schützt deshalb sicher Ihr Zuhause und Ihre Investition. Ytong Porenbeton blickt auf eine lange Tradition: Schon 1929 wurde er das erste Mal produziert und seitdem beständig weiterentwickelt.

Perfekter Baustoff



Beste Dämmeigenschaften

Kein Auskühlen im Winter, kein Aufheizen im Sommer



Überzeugende Wirtschaftlichkeit

Zeit und Geld sparen dank integrierter Dämmung



Höchster Brandschutz

Ytong Porenbeton ist nicht entflammbar

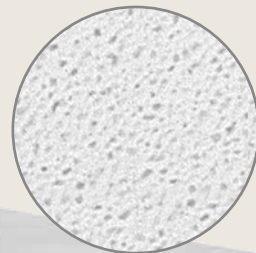


Nachhaltigkeit und Wohngesundheit

Gut für Mensch und Umwelt

Das Besondere bei Ytong Porenbeton:

Luft – in Millionen von Poren
im Stein eingeschlossen –
dient als perfekter Isolator.



ENERGIE
EFFIZIENZ
inklusive



Massiv gebaut – sicher investiert

Ihr Haus ist alles andere als ein Gebrauchsgegenstand. Wertbestand und generationenübergreifende Standfestigkeit haben deshalb absoluten Vorrang. Schließlich sollen seine Mauern auch nach Jahrzehnten ein stabiles Zuhause bieten.

Kapitalanlage für Familientraditionen

Dank Ytong Massivbauweise können Sie sicher sein, dass sich Ihre Investition auszahlt. Anders als andere Bauweisen ist ein Massivhaus wertbeständig und auch nach Jahren noch qualitativ genauso hochwertig wie nach Abschluss der Bauphase. Dazu profitieren Sie von weiteren Vorteilen: Stabile Wände und ein massives Dach schützen vor Wind und Wetter, Porenbeton schirmt sicher vor Lärm und Elektromog ab und Sie können auf bewährte Grundrisse zurückgreifen, die auch der nächsten Generation noch ein sinnvoll ausgelegtes Heim bieten. Mit einem massiv gebauten Ytong Bausatzhaus müssen Sie sich auf keine Experimente einlassen, im Gegenteil: Hier finden Traditionen ein unerschütterliches Zuhause.



„Dank Massivbauweise weiß ich, dass auch meine Enkel noch etwas vom Haus haben werden.“

Massive Bauweise



Dauerhafte Wertbeständigkeit
Qualität für Generationen



Das Plus an Wohnqualität
Massiv bis zum Dach



Massivdach hält die Hitze fern
Angenehmes Wohnklima bis unters Dach



Guter Schall- und Lärmschutz
Außengeräusche bleiben draußen



Unschlagbar stabil dank Massivdach
Gegen Wind und Wetter immun



Hoher Elektromogschutz
Ytong Massivdach reduziert Strahlenbelastung

Alles massiv:

- Dach
- Außenwände
- Innenwände
- Decken
- Treppen
- Keller



Alles möglich:

- Passivhaus, Effizienzhaus, Plusenergiehaus
- Fensterformen
- Fassadengestaltung
- Dachüberstände
- Garage oder Carport
- mit und ohne Keller



Vorausschauend geplant – clever gespart

Wir möchten Ihnen bestmögliche Unterstützung liefern. Deshalb planen wir langfristig und gründlich und besprechen uns mit Ihnen im Detail. Wir stehen Ihnen vom ersten Entwurf bis zur Schlüsselübergabe bei allen Fragen zur Seite. Darüber hinaus profitieren Sie von unserem regionalen Experten-Netzwerk.

Zuverlässige Zusammenarbeit

Erfahrene Profis kümmern sich nicht nur um Ihre Wünsche, sondern helfen auch dabei, eine seriöse Finanzierung zu finden. Da Ihre Ressourcen natürlich nicht unbegrenzt sind, unterstützen wir Sie mit unserer Muskelhypothek. Auf Wunsch können Sie sich selbst am Bau beteiligen und gerade beim Rohbau viele Arbeiten selbst erledigen. Und das zahlt sich aus. Aber keine Angst: Sie werden vorab umfassend eingewiesen und Ihr Ytong Bausatzhaus Partner vor Ort überprüft jeden Ihrer Schritte. So können Sie sicher sein, dass Sie auch in Eigenregie die bestmögliche Qualität und solide Beständigkeit bei Ihrem Zuhause erhalten – und trotzdem Geld sparen. Nicht zuletzt führen Sie so auch eine lange Bauherrentradition weiter: Denn um ihr Traumhaus zu bekommen, greifen seit Jahrhunderten Menschen zu Stein und Mörtel, um Bauwerke zu errichten, die Generationen überdauern.



1 | Beim Bauherrentag informieren wir Sie umfassend über Planung, Bau und das Ytong Bausatzhaus System.

2 | Auf der Baustelle weisen unsere Ytong Bausatzhaus Partner Sie detailliert ein und überwachen den Baufortschritt.

3 | Als Selbstbauer haben Sie die Baukosten fest im Griff.

4 | So können Sie am Ende Ihren Einsatz beim traditionellen Richtfest gemeinsam feiern.

Sicherer Bauprozess



Gemeinsame Planung

Jedes Detail gemeinsam entwerfen



Attraktive Muskelhypothek

Auf Wunsch mitbauen und sparen



Partner vor Ort

Verlässliche Hilfestellung in allen Projektphasen



Seriöse Finanzierung

Unterstützung bei der Wahl des Finanzkonzepts

„Durch die Selbstbauoption mit verlässlicher Hilfestellung kann ich viel Geld sparen.“



Eine Auswahl unserer klassischen Traumhäuser:

Entdecken Sie Ihr neues Zuhause. Alle Häuser können individuell angepasst werden. Und sollte Ihr Traumhaus hier noch nicht dabei sein – wir starten auch vom leeren Reißbrett mit Ihnen ins Ytong Bausatzhaus Abenteuer! Natürlich erleben Sie hier nur einen Bruchteil unseres Programms, alle Haustypen finden Sie auf unserer Homepage.

12



Zuhause in Wunschgröße
Einfamilienhaus EFH 124 | 136 | 148

32



Geniale Details
Einfamilienhaus EFH 143

16



Moderner Familienmittelpunkt
Einfamilienhaus BHS 122 / Stadtvilla STV 122

alternative Dachform

38



Verlässliches Raumwunder
Stadtvilla STV 107

24



Lichtdurchflutet kompakt
Bungalow BGL 87

42



Heim hoch zwei
Doppelhaus DHH 119

28



Kluger Winkelzug
Bungalow BGL 122

46



Ebenerdig flexibel
Bungalow BGL 154

Alle Ytong Bausatzhäuser finden Sie im Internet: www.ytong-bausatzhaus.de

Einfamilienhaus EFH 124 | 136 | 148

Exakt!

Das wandelbare Einfamilienhaus kann in drei Grundrissgrößen (124 m², 136 m² oder 148 m²) erstellt werden. So passt es sich optimal Ihren Bedürfnissen und Ihrer individuellen Lebenssituation an.

Dabei bleibt die generelle Aufteilung des Grundrisses stets gleich, es werden lediglich einzelne Annehmlichkeiten hinzugefügt und die Zimmer gewinnen an Wohnfläche. So können Sie je nach Ausrichtung und Größe Ihres Grundstücks die für Sie passende Hausgröße wählen, ohne bei der Inneneinrichtung Abstriche machen zu müssen.



„Die Suche nach einem Grundstück war viel entspannter, nachdem wir wussten, unser Traumhaus passt fast überall hin.“

Einfamilienhaus EFH 124
Die erste Variante ist die kompakteste mit den Abmessungen 8,75 m x 10,30 m. Sie ist besonders für schmalere Grundstücke geeignet.



124 m²
Wohnfläche

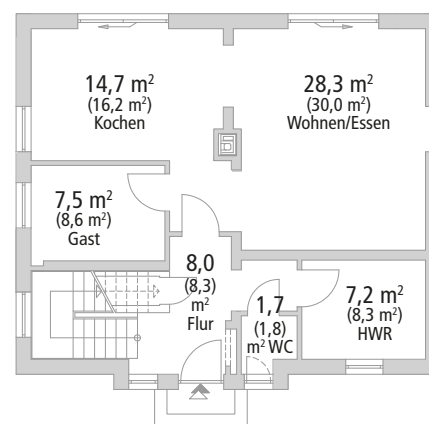
Einfamilienhaus EFH 136
Die zweite Variante mit den Abmessungen 9,37 m x 10,30 m bietet dank der erweiterten Wohnfläche Raum für eine größere Küche und mehr Platz im Gästezimmer.



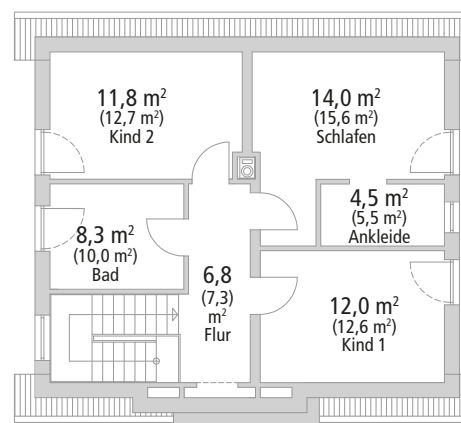
136 m²
Wohnfläche

	Erdgeschoss	Obergeschoss	Gesamt
Wohnfläche	67,40 m ² (73,20 m ²)	57,40 m ² (63,70 m ²)	124,80 m ² (136,90 m ²)
Nutzfläche	73,20 m ² (74,80 m ²)	63,70 m ² (71,30 m ²)	136,90 m ² (146,10 m ²)
Hausabmessung	8,75 m x 10,30 m (9,37 m x 10,30 m)		

Raumgrößen im Erdgeschoss
EFH 124 (EFH 136)



Raumgrößen im Obergeschoss
EFH 124 (EFH 136)



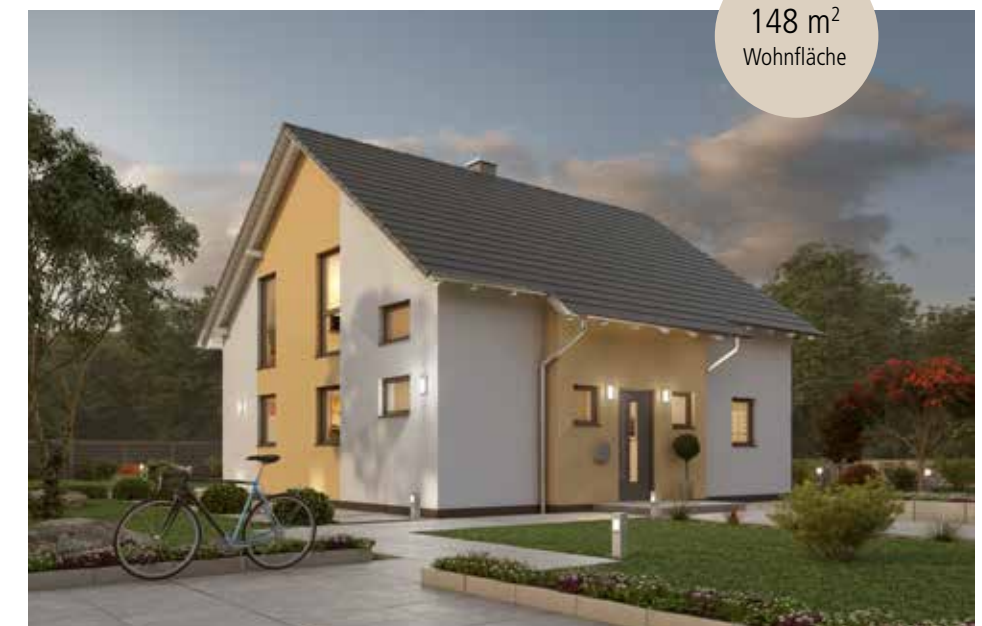
Der Einsatz von Ytong Porenbeton auf Wunsch kombiniert mit moderner Heiztechnik, wie zum Beispiel einer Wärmepumpe, sorgt auch bei den größeren Ausführungen nicht nur für ein gesundes Raumklima, sondern vor allem für niedrige Betriebskosten.

Durchdachter Akzent

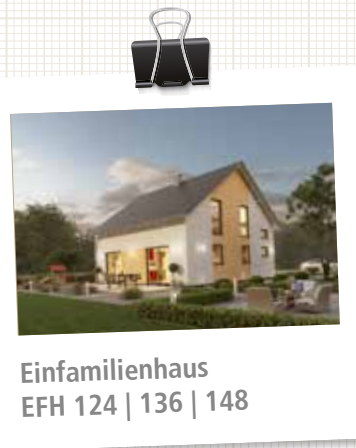
Der Fassadenvorsprung betont den Eingangsbereich einladend, ohne größere Einblicke ins Innere zu geben. Das verlängerte Satteldach sorgt dafür, dass Gäste hier nicht im Regen stehen. Ob klassisch gerade oder bogenförmig, die Ausgestaltung des Vordachs wählen Sie. Mit farbigen Akzenten können Sie die Fassade dem Umfeld anpassen und sie optisch aufwerten.

Die klug platzierten Fenster sorgen dafür, dass alle Räume vom Tageslichteinfall profitieren. Über großzügige Schiebetüren in der Küche und im Wohn-/ Essbereich sind Sie schnell im Garten.

Einfamilienhaus EFH 148
Die dritte Variante ist mit den Abmessungen 10,00 m x 10,30 m die größte. Im fast quadratisch angelegten Grundriss finden zusätzlich eine Speisekammer und eine Dusche im Gästebad Raum.



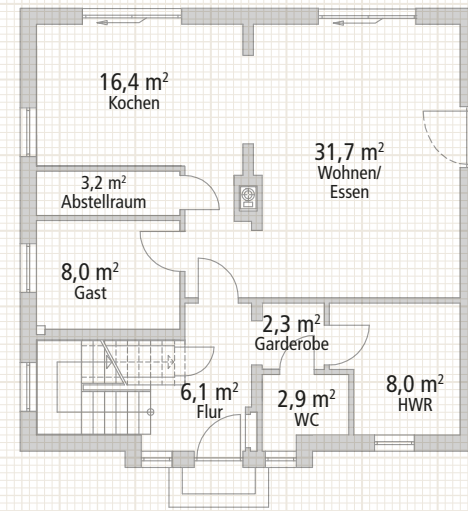
148 m²
Wohnfläche



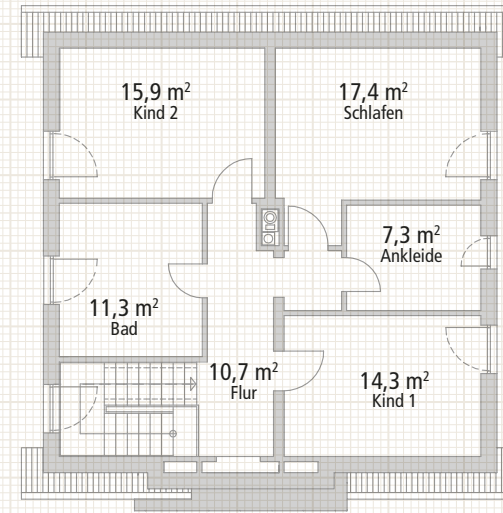
Einfamilienhaus
EFH 124 | 136 | 148

Zuhause in Wunschgröße mit Gästezimmer

EFH 148 Erdgeschoss



EFH 148 Obergeschoss



EFH 148	Erdgeschoss	Obergeschoss	Gesamt
Wohnfläche	78,60 m ²	68,90 m ²	147,50 m ²
Nutzfläche	80,20 m ²	76,90 m ²	237,10 m ² inkl. 80 m ² Keller

Technische Daten	
Hausabmessung	10,00 m x 10,30 m
Fassade	Putz
Wandaufbau	Ytong 36,5 cm
Dachaufbau	Ytong Massivdach
U-Wert der Ytong Außenwand	0,23 W / (m ² K)

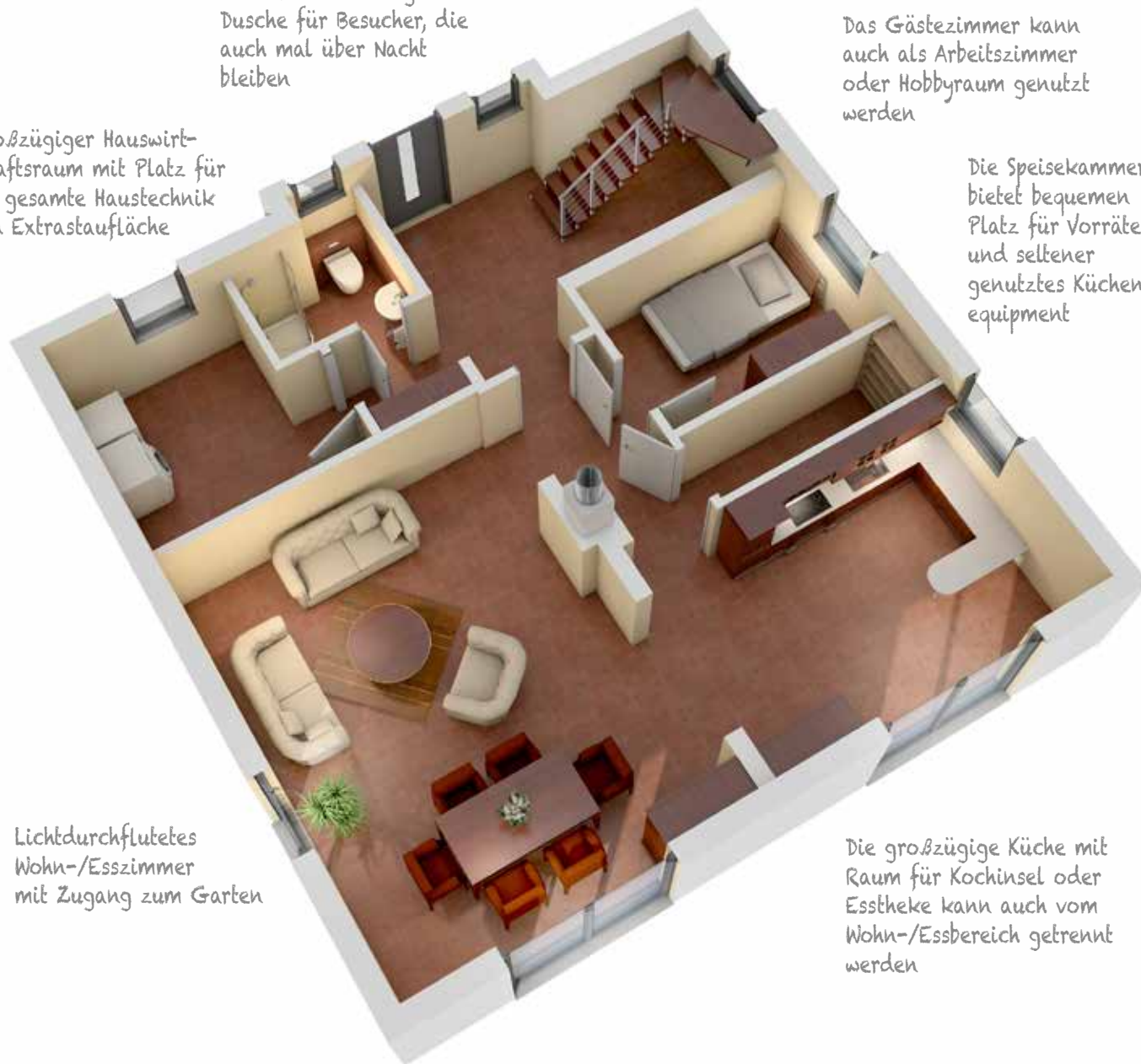
Absolute Planungsfreiheit!

Wir bauen mit Ihnen Ihr
Wunsch-Traumhaus
ganz individuell!

Erdgeschoss

Gästebad mit integrierter
Dusche für Besucher, die
auch mal über Nacht
bleiben

Großzügiger Hauswirt-
schaftsraum mit Platz für
die gesamte Haustechnik
und Extrastaufläche



Lichtdurchflutetes
Wohn-/Esszimmer
mit Zugang zum Garten

Das Gästezimmer kann
auch als Arbeitszimmer
oder Hobbyraum genutzt
werden

Die Speisekammer
bietet bequemen
Platz für Vorräte
und seltener
genutztes Küchen-
equipment

Die großzügige Küche mit
Raum für Kochinsel oder
Esstheke kann auch vom
Wohn-/Essbereich getrennt
werden

Obergeschoss

Großzügiges Badezimmer mit
Platz für Doppelwaschtisch,
große Dusche und Badewanne

Ähnlich geschnittene
Kinderzimmer, die
reichlich Platz für den
Nachwuchs bieten



Highlight des
geräumigen
Schlafbereichs ist
die große Ankleide
mit Tageslicht

Gemütliche Schrägen
optimal in die Schlafräume
integriert

Raum für Kinder



Ein modernes Traumhaus im Bauhaus-Stil mit Bewegungsfreiheit für eine fünfköpfige Familie und einem schönen Garten zum Spielen und Ausruhen – das ist das BHS 122.

Der Hausbau kann für Familien mit mehr als zwei Kindern ein echter Kraftakt sein, gerade in finanzieller Hinsicht. Deshalb hat Ytong Bausatzhaus ein Traumhaus konzipiert, das besonders auf die Bedürfnisse von größeren Familien zugeschnitten ist. Der quadratische Aufbau ist sehr leicht im Selbstbau zu errichten. Nutzen Sie unsere Muskelhypothek und fassen Sie beim Rohbau selbst mit an – es lohnt sich! So können Sie sparen, ohne Qualitätseinbußen hinnehmen zu müssen. Das Einfamilienhaus passt mit seinen kompakten Außenmaßen von 9,15 m x 9,15 m auch auf kleine Grundstücke – ein großer Vorteil angesichts hoher Grundstückspreise. Die Fassade können Sie klassisch einfarbig, aber auch mit farbigen Akzenten gestalten. Ganz wie Sie es sich wünschen.

Zweistöckig mit System

Das Ytong Bausatzhaus bietet hinter seiner kompakten Fassade auf zwei Vollgeschossen reichlich Platz für sämtliche Familienmitglieder. Drei Kinderzimmer, ein Elternschlafzimmer mit Ankleide und ein Wohn-/Essbereich mit Zugang zur Terrasse schaffen sowohl Gemeinschafts- als auch Rückzugsräume für alle Bewohner. Nach Auszug der Kinder entsteht mehr Platz für Arbeit, Hobby und Gäste.



Alternativ auch mit Zeltdach möglich

Wenn Sie in diesem Einfamilienhaus Ihr Traumhaus gefunden haben, können Sie sich alternativ zum Flachdach auch für ein massives Zeltdach entscheiden (STV 122). Ob aus persönlichem Geschmack, dem Wunsch nach zusätzlichem Stauraum im Dach oder möglicherweise aufgrund von regionalen Bauvorschriften, Sie wissen, welche Bauform für Sie die richtige ist.



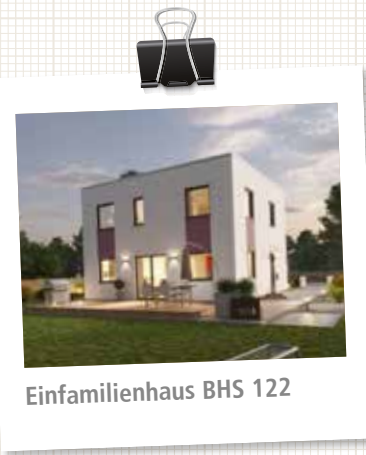
ENERGIE EFFIZIENZ inklusive

Die Terrassentür im Wohn-/Essbereich bietet schnellen Zugang zum Garten und lässt viel Licht ins Innere.

Ein praktischer Carport ist schnell ergänzt, aber auch eine klassische Garage lässt sich ohne großen Aufwand zur Planung hinzufügen.

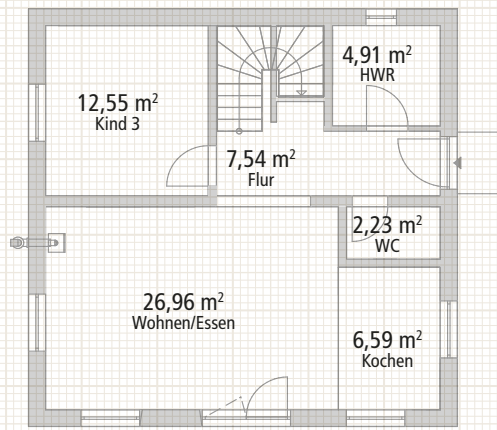
Inklusive Edelstahl-schornstein



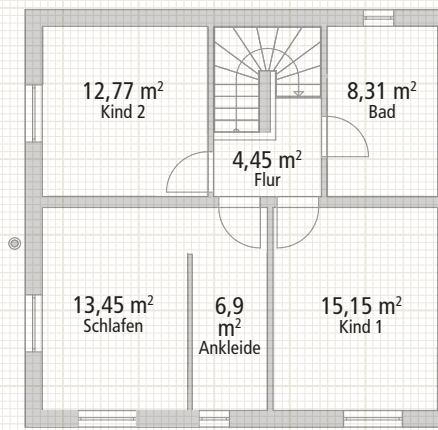


Moderner Familienmittelpunkt mit Wunsdach

Erdgeschoss



Obergeschoss

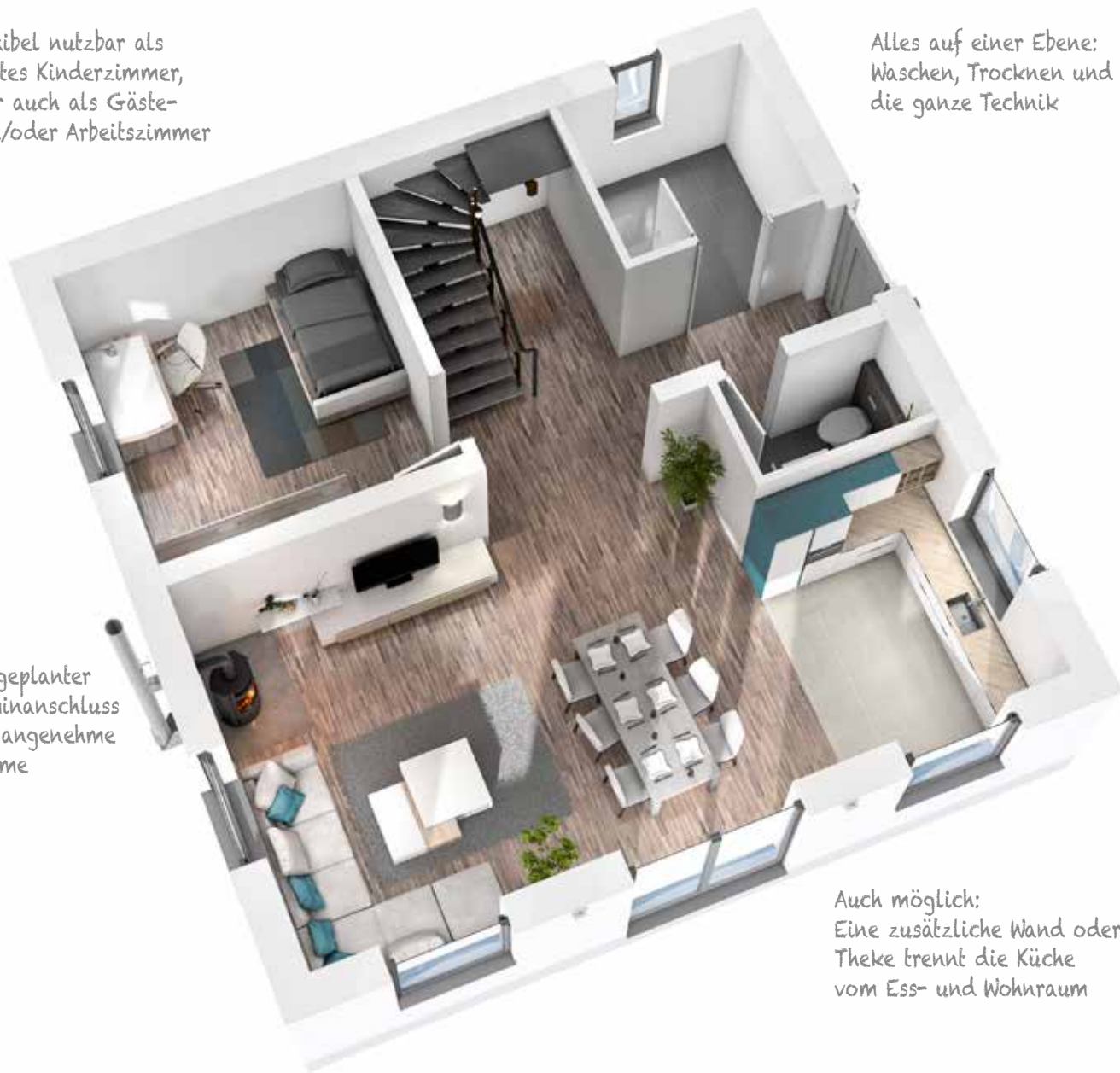


Fläche	Erdgeschoss	Obergeschoss	Gesamt
Wohnfläche	60,78 m ²	61,03 m ²	121,81 m ²
Nutzfläche	65,03 m ²	62,92 m ²	127,95 m ²
Technische Daten			
Hausabmessung	9,15 x 9,15 m		
Fassade	Putz, farbig		
Wandaufbau	Ytong 36,5 cm		
Dachaufbau	Flachdach (optional Zeltdach)		
U-Wert der Ytong Außenwand	0,23 W / (m ² K)		

Erdgeschoss

Flexibel nutzbar als drittes Kinderzimmer, aber auch als Gäste- und/oder Arbeitszimmer

Vorgeplanter Kaminanschluss für angenehme Wärme



Alles auf einer Ebene: Waschen, Trocknen und die ganze Technik

Auch möglich: Eine zusätzliche Wand oder Theke trennt die Küche vom Ess- und Wohnraum

Obergeschoss

Treppe aus massivem Porenbeton dämmt den Trittschall

Helle, großzügige Räume für maximale Bewegungsfreiheit

Sind die Kinder größer, lassen sich drei Kinderzimmer ins OG verlagern, so entsteht unten ein „Ruhebereich“ für die Eltern – oder wie wäre es mit einem Gästezimmer?!



Toilette und Dusche mit Sichtschutz

Baden mit Blick nach draußen möglich

Trennwand frei positionierbar: schafft Flexibilität bei der Raumanordnung, z. B. für begehbaren Kleiderschrank

Absolute Planungsfreiheit!

Wir bauen mit Ihnen Ihr Wunsch-Traumhaus ganz individuell!



Gut informiert – organisiert gebaut

Lange haben Wioletta und Markus Frey nach einem Haus gesucht und viele Stunden im Internet recherchiert. Als endlich ein Grundstück zur Verfügung stand, war klar: Es sollte ein Ytong Bausatzhaus werden. Die langlebige massive Bauweise, die kostensparende Dämmleistung und die individuellen Planungsmöglichkeiten haben die Bauherren überzeugt.



Die Küche, das Reich der Hausherrin, ist hell und freundlich wie der Rest des Hauses.



Traumhaus dank solider Planung



BAUTAFEL

Baujahr: 2015
Bauzeit: 18 Monate bis Einzug
Haustyp: Einfamilienhaus
Architektur-Stil: klassisch
Wohnfläche: 135 m²
Dachaufbau: Satteldach
Energiestandard: KfW-Effizienzhaus 70
Energiekonzept: Nahwärmeversorgung, Fußbodenheizung

Die Suche nach ihrem Traumhaus gestaltete sich zu Anfang sehr schwierig. Da Markus Frey über die größere Wohnung verfügte, zog Wioletta Frey nebst Teenie-Sohn Marcin zunächst bei ihm ein. „Aber das konnte nur eine vorübergehende Lösung sein“, erklärt Markus Frey, „denn für drei Personen war die Wohnung auf Dauer zu klein.“

Die angebotenen Immobilien, auf die sie bei ihrer Suche stießen, waren jedoch entweder in einem schlechten Zustand, zu klein oder mussten umfangreich renoviert werden. Der Hauskauf rückte in wei-

te Ferne. Als die beiden dann zufällig erfuhren, dass ein Neubaugebiet ganz in der Nähe von Wiolettas Arbeitsplatz erschlossen werden sollte, überlegten sie nicht lange, sondern bewarben sich sofort für einen Bauplatz – mit Erfolg.

Umgehend begann das Paar zu planen und machte sich mit genauen Vorstellungen auf die Suche nach seinem Traumhaus. Bei verschiedenen Hausanbietern informierte es sich über das breit gefächerte Angebot: Groß sollte das Haus sein, und neben viel Platz für die dreiköpfige Familie wünschte sich Hobby-Malerin Wioletta Frey einen Atelierraum.

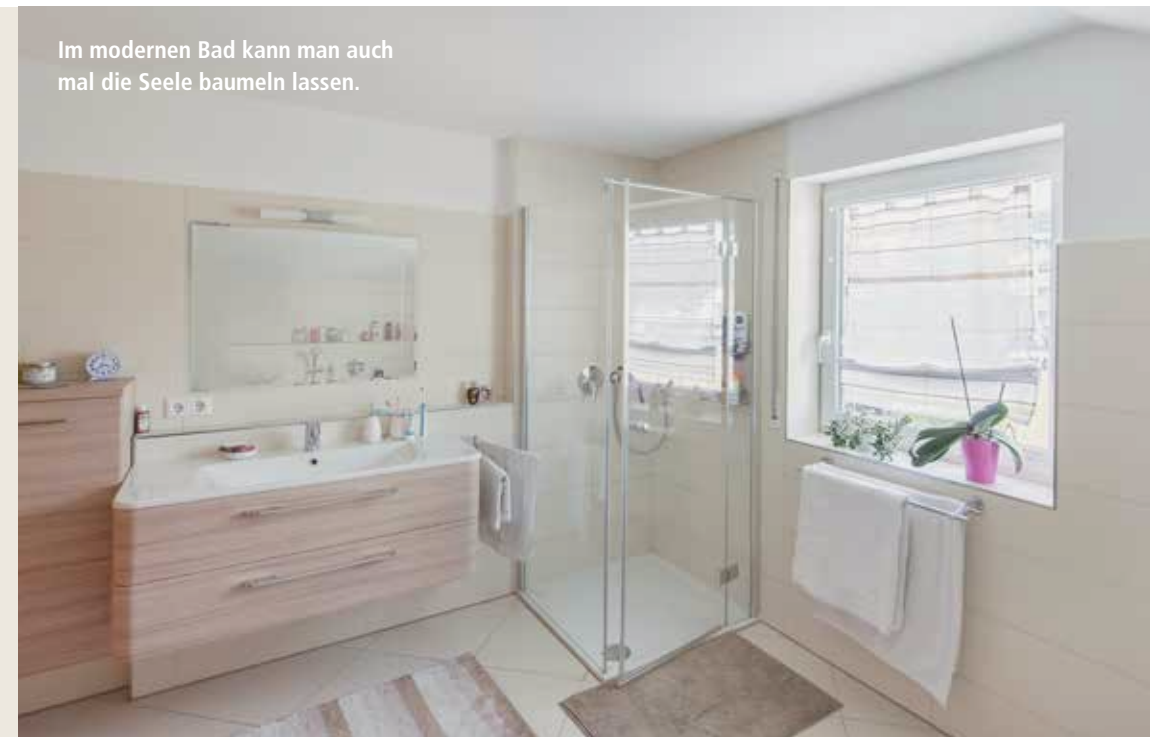
Für Markus Frey dagegen, der über eine Lizenz als Snowboard-Lehrer verfügt, war besonders wichtig, dass das Haus voll unterkellert ist, um sein umfangreiches Sport-Equipment unterzubringen.

Die vielen Häuser jedoch, die sie sich ansahen, entsprachen gar nicht ihren Vorstellungen. „Ich wollte ein massives Haus mit dicken, festen Wänden“, skizziert Wioletta Frey ihre Wünsche, „gebaut mit einem ökologischen Stein, der atmet und über eine gute Dämmung verfügt. Im Winter mollig warm und im Sommer kühl.“



Ein heller Flur empfängt Besucher. An den Wänden hängen selbst gemalte Bilder von Wioletta Frey.

» » „Ich bin stolz auf unsere Leistung und verliebt in mein eigenes Zuhause.“



Im modernen Bad kann man auch mal die Seele baumeln lassen.

Angesichts dieser Vorgaben recherchierte der Maschinenbauingenieur im Internet nach geeigneten Angeboten. Schon bald rückte dabei das Angebot von Ytong Bausatzhaus in seinen Fokus: „Die Bausatzhäuser in der Online-Galerie des Systemanbieters waren toll, Ytong kannte ich von meinem Vater“, erzählt er. Besonders gut gefiel den Freys ein klassisches Einfamilienhaus. „Mit einigen Modifikationen war es unser Traumhaus.“

lichen Planungsphase sorgte eine Baugenehmigung im Schnellverfahren dafür, dass im Juni der erste Spatenstich ausgeführt werden konnte. Der Ytong Bausatzhaus Partner hatte sich um die Abwicklung aller notwendigen Formalitäten gekümmert.

Durch Eigenbau gespart

Die Baugrube wurde von einem professionellen Unternehmen ausgehoben, die Bodenplatte für den Keller dagegen übernahmen die Freys bereits in Eigenregie. Dank der Eigenleistungen konnte das Paar viel Geld sparen. Ab jetzt verbrachten die Freys jede freie Minute auf der Baustelle. „Direkt nach der Arbeit sind wir dorthin gefahren und haben bis zum Einbruch der Dunkelheit gearbeitet“, erzählen die Bauleute. Nur sonntags war Pause. Verzögert durch einen langen Winter wurde der Rohbau etwa ein Jahr später fertig. Weitere sechs Monate benötigten die Freys für den Innenausbau, den sie ebenfalls weitgehend selbst ausführten.

Gut beraten

„Das Haus war ursprünglich sehr offen konzipiert, daher haben wir ein paar zusätzliche Wände eingeplant. Außerdem haben wir es etwas vergrößert, in der Länge ist etwa ein Meter dazugekommen“, erklärt der Fachmann und präsentiert ein durchdachtes, individuelles Konzept, das auf einer Fläche von rund 135 m² in Grundrissaufteilung und Ausstattung genau den Vorstellungen der Bauherren entspricht. Nach der intensiven winter-

18 Monate nach Baubeginn zogen Wioletta und Markus Frey mit Sohn Marcin ein. Den Entschluss, ihr Haus selbst zu bauen, haben sie nie bereut: „Ich bin stolz auf unsere Leistung“, sagt Wioletta. „Und verliebt in mein eigenes Zuhause.“ Wenn sie gefragt wird, ob sie sich bereits eingelebt habe, ist die Antwort immer gleich: „Wir mussten uns nicht einleben. Wir waren sofort zu Hause.“

Die großen Terrassentüren im Wohn-/Essbereich bieten wunderbare Ausblicke in den sorgfältig gepflegten Garten.



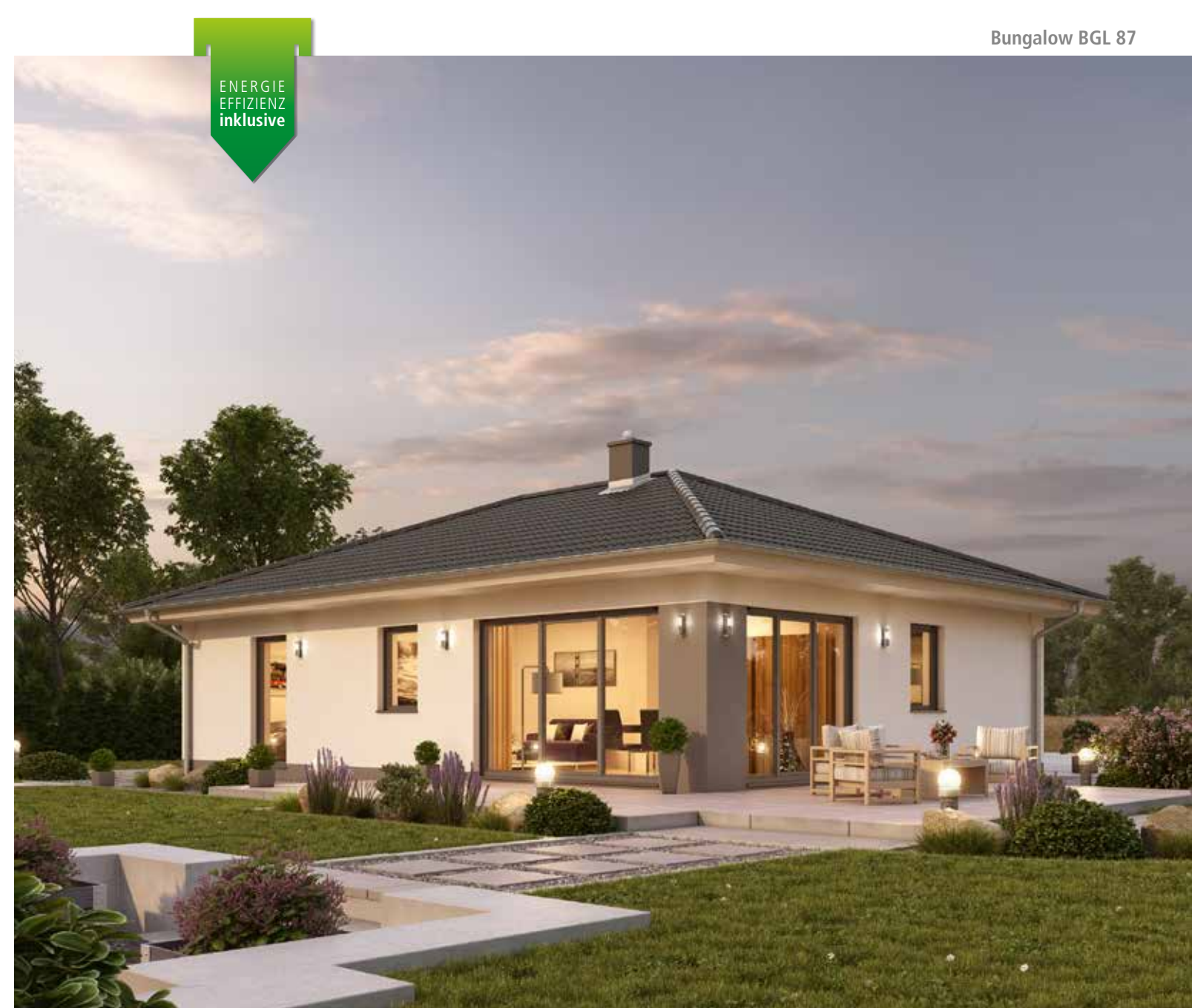
Bungalow BGL 87

Wohlfühlen mit Weitblick

Der kompakte Bungalow besticht durch die großen Glasfronten im Wohnzimmer, die über Eck angeordnet die Sonne ins Haus holen. Dank der reduzierten Grundfläche behalten Sie Ihren Haushalt immer im Griff.



Perfekt
für kleine
Grundstücke



Die Glasfront über Eck prägt die Fassade und bietet einen fantastischen Ausblick ins Freie.

Der Bungalow BGL 87 ist optimal geeignet für kleine Familien oder die zweite Lebenshälfte. Die komprimierte Grundfläche passt auch auf kleinere Grundstücke und minimiert den nötigen Arbeitsaufwand. Gleichzeitig bietet der Bungalow nicht nur die notwendige Ausstattung, sondern auch komfortable Extras wie ein Gäste-WC. Highlight ist die großflächige Fensterfront im Wohnzimmer, die den Sonnenschein einfängt und ein Gefühl von Weite und Freiraum schafft.

Die erstaunliche Dämmleistung von Ytong Porenbeton sorgt dafür, dass das Klima im Innern des Bungalows dauerhaft ausgeglichen ist und Besucher und Bewohner ganzjährig von angenehmen Temperaturen profitieren. Unter dem Dach des BGL 87 befindet sich weiträumiger Stauraum, sodass Sie trotz der kompakten Grundfläche genügend Aufbewahrungsmöglichkeiten haben.

Praktischer Grundriss

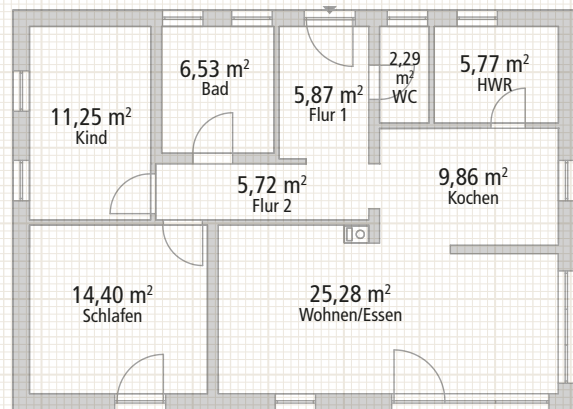
Der Grundriss hat ebenfalls viel zu bieten. Er trägt optimal den Raumfunktionen und den Laufwegen Rechnung. Auf der einen Seite des Hauses befindet sich der Wohnbereich mit Küche über Eck und auf der anderen Seite die Schlafräume und das Bad. Dank der ebenerdigen Bauweise ist eine barrierefreie Einrichtung deutlich leichter planbar.



Bungalow BGL 87

Lichtdurchflutet
kompakt
mit Stauraum
im Dach

Erdgeschoss



Fläche	Erdgeschoss
Wohnfläche	86,97 m ²
Nutzfläche	89,67 m ²

Technische Daten	
Hausabmessung	12,50 m x 8,90 m
Fassade	Putz
Wandaufbau	Ytong 36,5 cm
Dachaufbau	Ytong Massivdecke über EG, Dachstuhl
U-Wert der Ytong Außenwand	0,23 W / (m ² K)



Trotz des kompakten Grundrisses muss auf ein Gäste-WC nicht verzichtet werden

Der Hauswirtschaftsraum bietet Platz für die Haus-technik und bequeme Staufläche

Die Küche kann alternativ auch vollständig vom Wohn-/Essbereich getrennt werden

Im Badezimmer finden sowohl Dusche als auch Badewanne Platz

Absolute Planungsfreiheit!
Wir bauen mit Ihnen Ihr Wunsch-Traumhaus ganz individuell!

Der Wohnbereich mit den Fensterflächen über Eck holt die Natur ins Haus. Bei zu starkem Sonnenschein schaffen elektrische Rollläden Abhilfe

Die Schlafräume und das Bad befinden sich auf einer Seite des Hauses, um die Privatsphäre zu erhöhen

Hell und privat

Der klassische Winkelbungalow ist durchdacht gestaltet und optimiert mit bodentiefen Fensterflächen den Lichteinfall im Haus. Die Trennung zwischen Wohnen und Schlafen macht das Haus zum Ruhepol.



Der clever zurückgesetzte Eingangsbereich bietet Schutz und Privatsphäre



Zur Straße hin zeigt sich der Bungalow eher zurückhaltend, zum Garten hin offenbart er seine zugängliche Seite mit bodentiefen Fensterflächen.

Die schlichte Fassadengestaltung mit farbigem Dach passt sich in viele Umgebungen perfekt ein. Natürlich können Sie bei der Wahl der Farben variieren, aber auch einzelne Fassadenelemente separat mit farbigen Akzenten betonen. Der Fassadenrücksprung im Eingangsbereich bietet Besuchern und Bewohnern angenehmen Schutz vor den Elementen, die klassische Front des BGL 122 bleibt jedoch erhalten.

Ruhe und Raum

Innen wird die Trennung zwischen Familienwohnbereich und den Einzelräumen konsequent umgesetzt. Das ermöglicht für alle Familienmitglieder ungestörte Lebensräume. Das helle Wohnzimmer mit den vielen großflächigen Fenstern bildet das Zentrum des Hauses.

Von dort aus sind Sie schnell auf der Terrasse und können ruhige Momente im eigenen Garten genießen. Der Grundriss über Eck bietet schützende Seitenwände für die Terrasse, sodass Sie auch an windigen Tagen Zeit in der Natur verbringen können. Das Walmdach schützt nicht nur vor Wind und Wetter, sondern bietet auch weitere Staufläche im Dachstuhl.

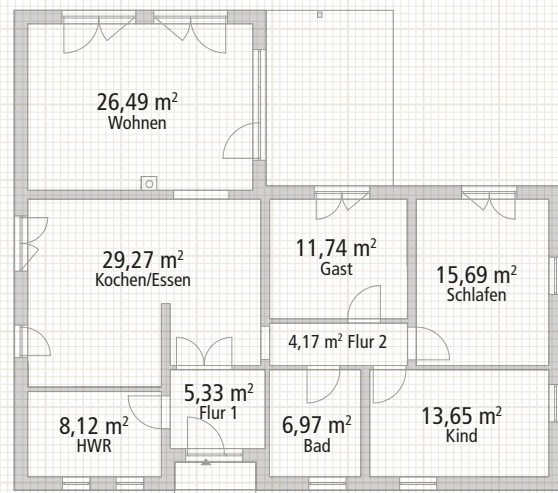


Bungalow BGL 122

Kluger Winkelzug mit bodenständiger Ausrichtung

**Absolute
Planungsfreiheit!**
Wir bauen mit Ihnen Ihr
Wunsch-Traumhaus
ganz individuell!

Erdgeschoss



Fläche	Erdgeschoss
Wohnfläche	121,43 m ²
Nutzfläche	125,19 m ²

Technische Daten	
Hausabmessung	14,85 m x 13,00 m
Fassade	Putz
Wandaufbau	Ytong 36,5 cm
Dachaufbau	Ytong Massivdecke über EG, Dachstuhl
U-Wert der Ytong	
Außenwand	0,23 W / (m ² K)

Der Wohnraum mit riesigen Fensterflächen öffnet sich zum Garten und bietet unverstellte Blicke in die Natur

Gästezimmer, Büro oder Kinderzimmer – Sie entscheiden

Die geschützte Terrasse erreichen Bewohner vom Wohn-, Gäste- und Schlafzimmer aus

Dank der separaten Wohnküche müssen Sie vom Wohnzimmer nicht direkt auf das Frühstücksgeschirr blicken

Der großzügige Hauswirtschaftsraum bietet viel Staufläche – genau wie der Dachstuhl

Das kompakte Badezimmer bietet genug Raum für Badewanne und Dusche

Die drei Schlafräume liegen abseits vom Wohnzimmer, das sorgt für Ruhe und Privatsphäre



Einfamilienhaus EFH 143

Doppelt bedacht

Das helle und freundliche Einfamilienhaus EFH 143 glänzt mit erfinderischen Details wie dem Carport mit zweitem Dach und dem Eingang über Eck.



Auf den ersten flüchtigen Blick ein klassisches Einfamilienhaus, beim genaueren Hinsehen fallen jedoch die klugen Extras auf.



Das zweite Schrägdach fügt den Carport harmonisch ans Haus an

ENERGIE
EFFIZIENZ
inklusive

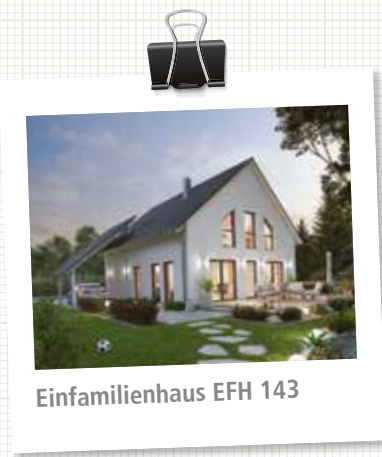


Großflächige Fenster rund ums Haus sorgen für hellen Tageslichteinfall. Die trapezförmigen Scheiben im Obergeschoss betonen das ansprechende Äußere.

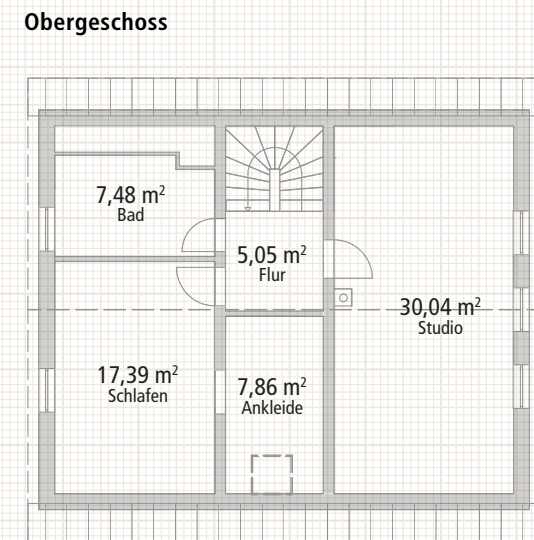
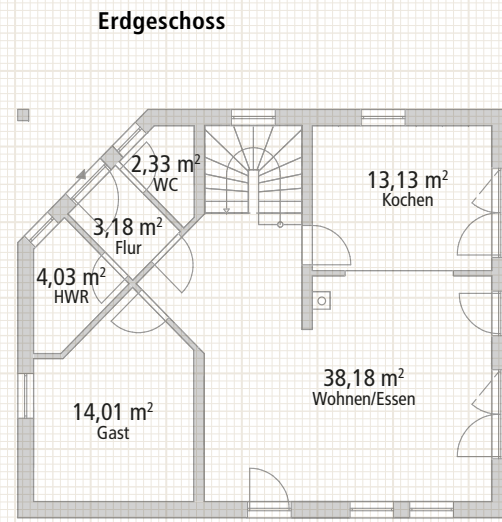
Das Einfamilienhaus präsentiert sich auf zwei Etagen mit einer großzügigen Wohnfläche von insgesamt 143 m² und vielen Besonderheiten – wie zum Beispiel dem schräg geplanten Eingangsbereich. Dadurch bildet die obere Etage eine natürliche Überdachung und Besucher und Bewohner werden unabhängig vom Wetter herzlich willkommen geheißen. Der Carport wurde elegant durch die Anbringung eines zweiten Schrägdaches geschaffen, das wie eine harmonische Fortsetzung des klassischen Satteldaches wirkt. Die zurückhaltende Fassade mit vielen bodentiefen Fenstern unterstreicht den freundlichen Eindruck. Natürlich können Sie aber auch regionale Eigenheiten aufgreifen und Ihre Fassade zum Beispiel mit Klinker-Elementen versehen.

Studio für Ihre Ideen

Im Innern ist offenes Wohnen Programm. Die durchdachte Raumgestaltung über Eck sorgt für Weitläufigkeit, ohne dass das Gefühl der Sicherheit der eigenen vier Wände verloren geht. Die Privaträume sind zunächst wie gewohnt im Obergeschoss untergebracht, eine Besonderheit ist dort jedoch das 30 m² große Studiozimmer, das verschiedensten Nutzungsideen den nötigen Raum gibt. Ob Hobbyraum für Näharbeiten, TV-Zimmer oder gemütliche Lese-Bibliothek, lassen Sie Ihrer Fantasie freien Lauf. Natürlich können Sie bei Bedarf den Raum auch entsprechend in zwei Zimmer teilen.



Geniale Details mit Studiozimmer



Fläche	Erdgeschoss	Obergeschoss	Gesamt
Wohnfläche	74,88 m ²	67,82 m ²	142,70 m ²
Nutzfläche	81,63 m ²	77,40 m ²	159,03 m ²
Technische Daten			
Hausabmessung	11,30 m x 9,20 m		
Fassade	Putz		
Wandaufbau:	Ytong 36,5 cm		
Dachaufbau:	Ytong Massivdach		
U-Wert der Ytong Außenwand	0,23 W / (m ² K)		

Absolute Planungsfreiheit!

Wir bauen mit Ihnen Ihr Wunsch-Traumhaus ganz individuell!

Erdgeschoss

Vom Eingangsbereich gelangt man schnell in den praktischen Hauswirtschaftsraum und ins Gäste-WC

Sowohl von der Küche als auch vom Essbereich aus können Bewohner auf die Terrasse treten

Natürlich kann die Küche auf Wunsch auch zum Beispiel durch eine Schiebetür vom Wohn-/Essbereich getrennt werden

Der Flur öffnet sich zum großen über Eck angelegten Wohn-/Essbereich mit angeschlossener Küche, der durch die bodentiefen Fenster erhellt wird

Der separate Raum profitiert vom Platzgewinn durch die Eckausrichtung und kann als Büro, Gäste- oder Kinderzimmer genutzt werden

Obergeschoss

Die gemütlichen Schrägen wurden clever in die Raumplanung integriert

Der kompakte Flur sorgt dafür, dass keine Wohnfläche durch Laufwege verloren geht

Das Bad bietet trotz kleinerer Grundfläche genug Raum für Dusche und Badewanne

Das große Studiozimmer mit den Trapezfenstern ist das Highlight des Obergeschosses

Das Schlafzimmer verfügt über eine geräumige Ankleide mit Tageslicht



Auf einem Randgrundstück in Südlage steht das sonnen-durchflutete Traumhaus von Familie Klein mit vielen Fenstern und großem Garten.



Ins eigene Heim dank gründlicher Planung

Nora und Thomas Klein hatten genaue Vorstellungen von ihrem Traumhaus. Da war die Enttäuschung zunächst groß, als sie sich eingestehen mussten, dass diese kaum finanzierbar waren. Dass sie trotzdem ein eigenes Haus beziehen konnten, verdanken sie ihrem Ytong Bausatzhaus Partner, der für sie ein maßgeschneidertes Haus plante und dabei ihre Wünsche berücksichtigte. Mit Unterstützung der Familie bauten sie dann ihr Traumhaus selbst. „Die beste Idee, die wir je hatten!“



Auch die Familienkatze fühlt sich rundum wohl. Am liebsten liegt sie vor der Terrassentür mit Blick ins Grüne.

Großer Traum – kleines Budget!



Der durchgehende Wohn-Essraum mit offener Küche war den Eheleuten sehr wichtig, denn beide kochen leidenschaftlich gerne.

Schon lange bevor sie ein Grundstück fanden, hatten die beiden genaue Pläne für ihr Traumhaus entworfen. Durch ihre erlernten Berufe – Maschinenbau-Technikerin Nora Klein ist ausgebildete Gas-Wasser-Installateurin, Thomas Klein hat zunächst Elektrotechnik studiert und anschließend Elektrotechnik gelernt – kamen beide viel herem. „Unser Traumhaus war inspiriert von den vielen tollen Häusern, die wir in unserer Ausbildung kennengelernt haben.“

Auf einer regionalen Messe informierten sie sich über das Angebot von Ytong Bausatzhaus. Das erste Gespräch war erhellend: „Unsere Vorstellungen waren recht kostenintensiv!“ Beide misstrauten der Niedrigzinsphase und kalkulierten daher vorsichtig. So wurden einige Abstriche an Grundriss, Größe und Ausstattung gemacht. Das Ergebnis der folgenden intensiven Beratungsgespräche ist ein großes, sonnen-durchflutetes Haus mit vielen Fenstern, das so auf dem Grundstück eingepasst ist, dass genügend Platz für einen schönen Garten und zwei Fahrzeuge bleibt.

Nachdem der Beschluss feststand und die Planung abgeschlossen war, verbrachte das junge Paar in den folgenden Monaten jede freie Minute auf der Baustelle. Erst kamen die Wände, dann der Innenausbau. Mit Unterstützung von Thomas Kleins Vater führte das Paar alles weitestgehend selbst aus. „Unsere Beziehung hat sich dadurch weiter gestärkt. Es war für uns ein Erlebnis, das uns noch besser zusammengebracht hat. Zusammen ein Haus zu bauen ist etwas ganz Besonderes.“



BAUTAFEL

- Baujahr: 2017
- Bauzeit: 14 Monate bis Einzug
- Haustyp: Einfamilienhaus
- Architektur-Stil: modern
- Wohnfläche: 156 m²
- Dachaufbau:
- Zimmermanndachstuhl
- Energiestandard:
- KfW-Effizienzhaus 55
- Energiekonzept: Luft-Luft-Wärmepumpe mit Fußbodenheizung (wassergeführter Kamin)

Alles, was man braucht



Zwei Vollgeschosse verleihen der kompakten Stadtvilla STV 107 ihre großzügige Weite auf kleinem Raum. Der Kubus weist vorne eine zurückhaltende Front auf, punktet zum Garten hin jedoch mit großen offenen Fensterflächen.



Die quadratische Bauform der Stadtvilla ist ein doppeltes Plus. Zum einen ist sie besonders einfach selbst zu bauen, sodass Sie mit unserer Muskelhypothek viel Geld sparen können, zum anderen ist sie die wirtschaftlichste Bauweise, um maximalen Wohnraum zu generieren. Hier verringern keine Schrägen das Raumvolumen und die Räume können optimal auf der kompakten Grundfläche verteilt werden. Die massive Decke aus Ytong Elementen im Obergeschoss sorgt für bestes Raumklima durch die vollmassive Bauweise und ein perfekt aufeinander abgestimmtes System. In den Räumen sorgt die Bauweise mit Ytong Porenbeton für wohlige Ruhe dank des optimierten Schallschutzes.

Alles im Blick

Auf der Gartenseite dominiert die erhöhte Terrasse, die für einen besonders guten Überblick sorgt und ohne schlecht einsehbare Ecken auch in Bezug auf Sicherheitsbedenken punktet. Der seitlich angebrachte Carport fungiert als zuverlässiger Unterstand für Ihr Auto.

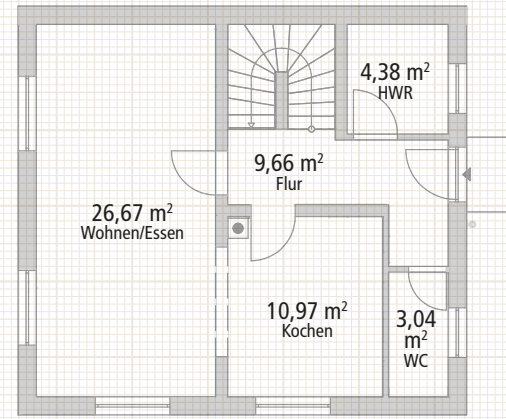
Der durchdachte Grundriss bietet drei gleichwertige Räume im Obergeschoss zur flexiblen Nutzung und einen großzügigen Wohnbereich mit auf Wunsch integrierter Küche im Erdgeschoss. Perfekt für eine vierköpfige Familie.

Die dunkel abgesetzten Fenster verleihen der Fassade ihr markant-modernes Aussehen. Natürlich können Sie die Farbgestaltung auch Ihrem ganz persönlichen Geschmack anpassen.

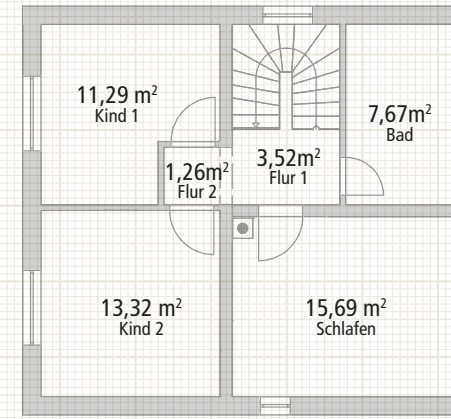


Verlässliches Raumwunder mit Carport

Erdgeschoss



Obergeschoss

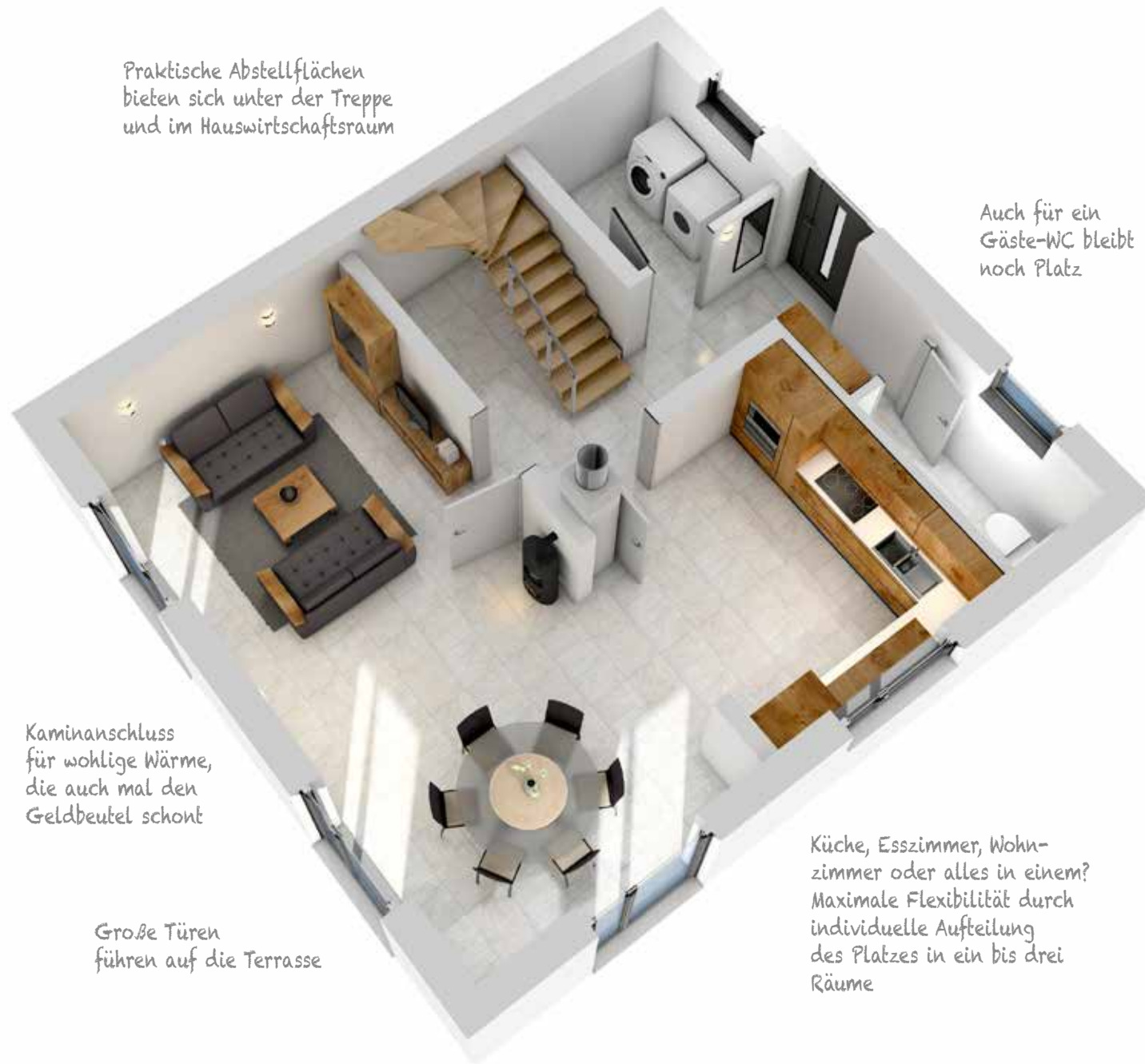


Fläche	Erdgeschoss	Obergeschoss	Gesamt
Wohnfläche	54,72 m ²	52,75 m ²	107,47 m ²
Nutzfläche	56,54 m ²	53,41 m ²	109,95 m ²

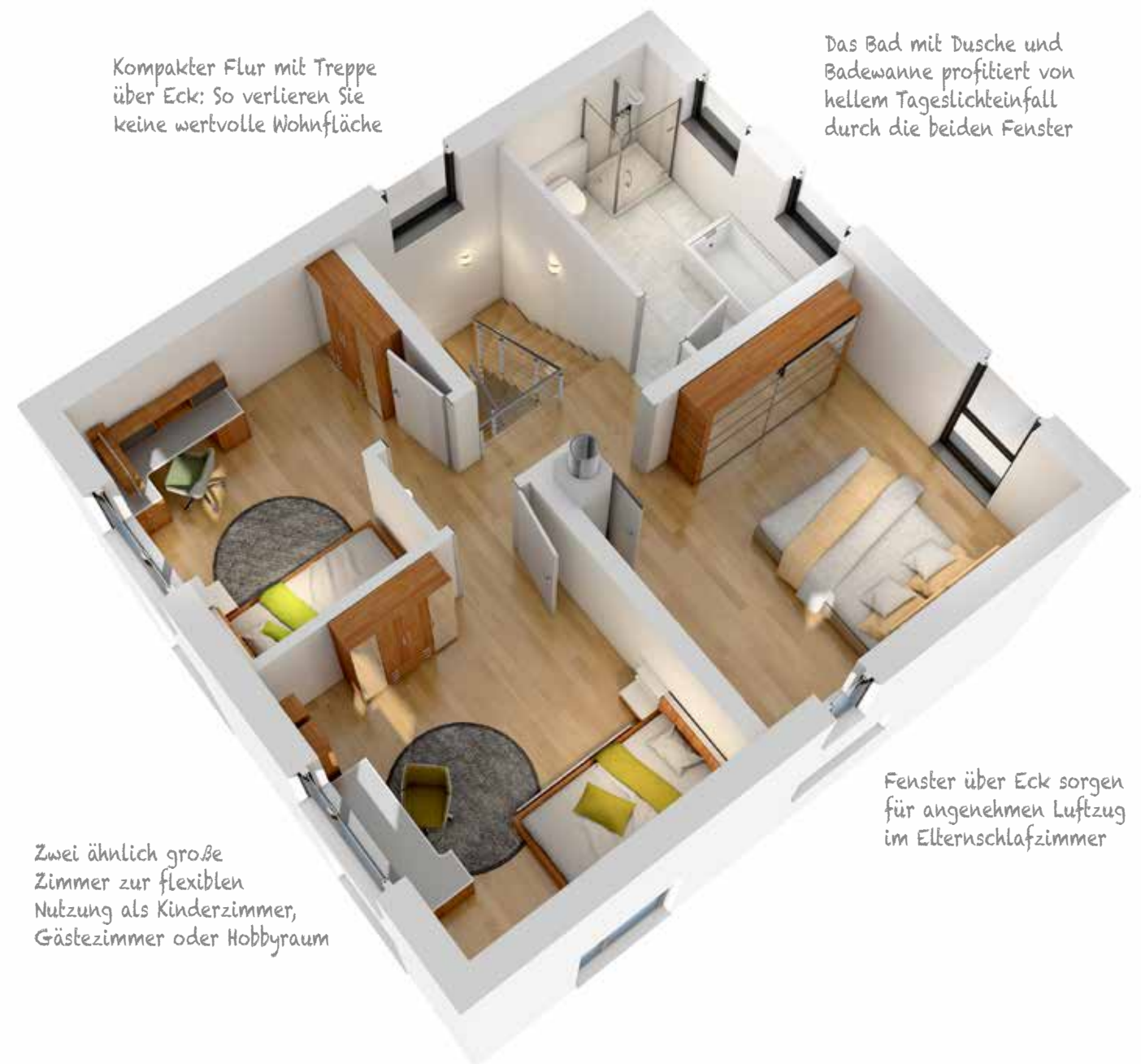
Technische Daten	
Hausabmessung	9 m x 8,20 m
Fassade	Putz, farbig
Wandaufbau	Ytong 36,5 cm
Dachaufbau	Ytong Massivdecke über OG, Dachstuhl
U-Wert der Ytong Außenwand	0,23 W / (m ² K)

Absolute Planungsfreiheit!
 Wir bauen mit Ihnen Ihr Wunsch-Traumhaus ganz individuell!

Erdgeschoss



Obergeschoss



Doppelhaus DHH 119

Zweifach
glücklich

„Gemeinsam konnten wir den Traum vom Haus wahr werden lassen und haben trotzdem noch jeder unsere Privatsphäre.“

Mit einem Doppelhaus lassen sich enorm Kosten sparen. Das DHH 119 ist klassisch geplant – sowohl von außen als auch von innen. Durch die beiden Giebel auf der Vorder- und Rückseite und die Säulenkonstruktion auf der Terrasse erhält das Haus jedoch das besondere Etwas.

Die langgestreckte Gaube bringt Licht ins Haus und erweitert den Raum



ENERGIE
EFFIZIENZ
inklusive



Die überdachte Terrasse (Überdachung optional) bietet Schutz vor Wind und Wetter für beide Parteien und kann doch angenehm separiert werden.

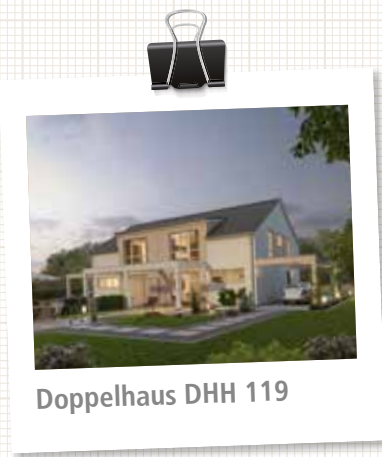
Der symmetrische Aufbau und die einheitliche Gestaltung des Doppelhauses vermitteln eine besonders repräsentative Optik. Die seitlichen Gauben lassen viel Licht ins Haus, betonen die Fassade und erweitern elegant das Raumvolumen durch die fehlenden Schrägen. Die Farbkombination aus weißem Grund mit beige Flächen sorgt für eine moderne Ästhetik.

Besonders wichtig für ein Doppelhaus: der Schallschutz. Dank der Massivbauweise mit Ytong Porenbeton müssen Sie sich um störende Geräusche und Lärmbelästigung keine Gedanken machen. Denn die gleichmäßig verteilten Luftporen von Ytong Porenbeton dämmen Schall zuverlässig in jede Richtung. Der seitliche Carport an jeder Seite des Hauses agiert gleichzeitig als Überdachung für die Eingangsbereiche, so können Sie jederzeit trockenen Fußes Ihre Einkäufe ins Haus bringen.

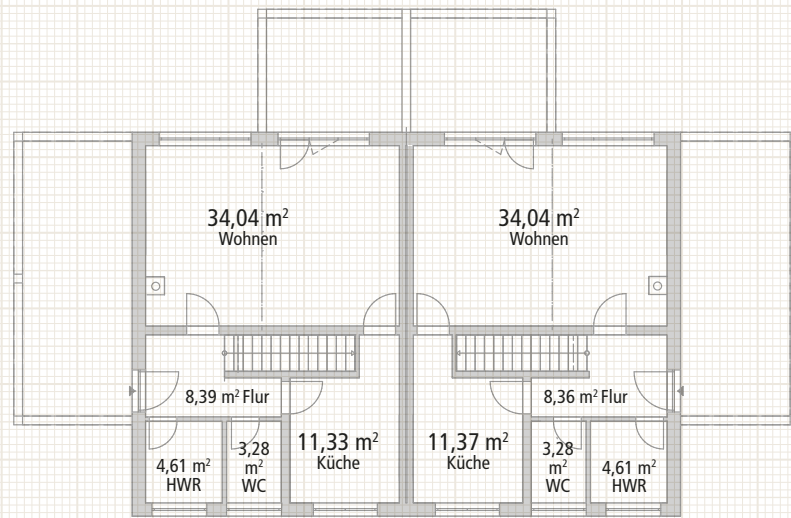
Draußen wie drinnen

Auch auf der Rückseite des Hauses bieten die langgestreckten Gauben tolle Ausblicke in die Umgebung und versprechen helle Räume dank der großen Fensterflächen. Die überdachte Terrasse ist ein Highlight des Hauses. Sie sorgt dafür, dass beide Parteien auch bei schlechter Witterung ihren Garten genießen können, und macht den Außenraum zum Innenraum.

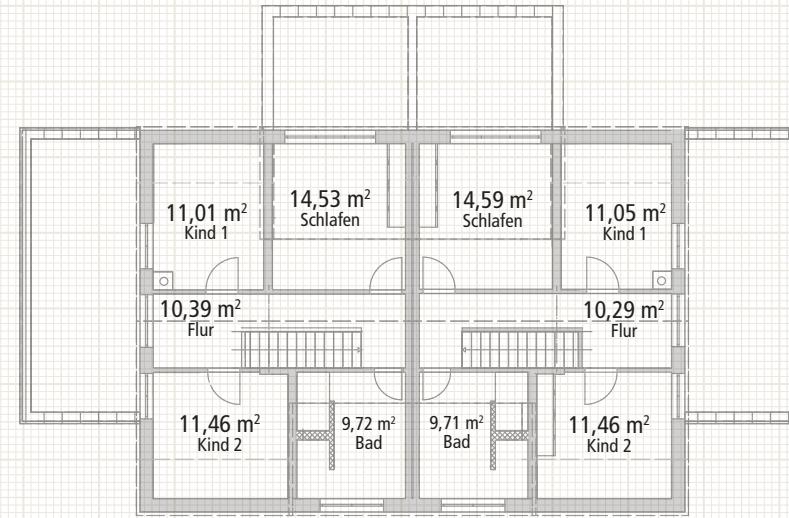
Übrigens dank der zwei abgeschlossenen Wohneinheiten können Sie finanziell gleich doppelt profitieren, denn entsprechende Fördergelder können für jede Wohneinheit separat beantragt werden. Und: Als Altersvorsorge haben Sie eine Wohnung, die Sie vermieten können.



Erdgeschoss



Obergeschoss



Fläche pro	Erdgeschoss	Obergeschoss	Gesamt
Doppelhaushälfte	61,65 m ²	57,10 m ²	118,75 m ²
Wohnfläche	61,65 m ²	57,10 m ²	118,75 m ²
Nutzfläche	63,91 m ²	60,33 m ²	124,24 m ²

Technische Daten	
Hausabmessung	15,00 m x 10,50 m (je Hälfte 7,50 x 10,50 m)
Fassade	Putz
Wandaufbau:	Ytong 36,5 cm
Dachaufbau:	Ytong Massivdach
U-Wert der Ytong Außenwand	0,23 W / (m ² K)

Absolute Planungsfreiheit!
Wir bauen mit Ihnen Ihr Wunsch-Traumhaus ganz individuell!

Erdgeschoss

Der Grundriss wurde exakt einmal an der Längsseite gespiegelt

Vom Wohnzimmer treten die Bewohner auf die überdachte Terrasse

Wohnzimmer und Esszimmer sind bei Bedarf auch trennbar



Die gerade Treppe trennt die beiden Zonen voneinander und bietet unterhalb praktischen Stauraum

Trennung von Funktions- und Aufenthaltsräumen: Hauswirtschaftsraum, Küche und Gäste-WC liegen zur Straße gewandt, die Rückzugsräume orientieren sich zum Garten hin

Obergeschoss

Durch die Gauben mit den bodentiefen Fenstern ergeben sich fantastische Ausblicke und Sie können das volle Raumvolumen ohne Schrägen nutzen

Die beiden Kinderzimmer werden durch den breiten Flur voneinander getrennt, der als gemeinsame Spiefläche genutzt werden kann

Die gleichwertigen Kinderzimmer erhalten durch die Dachschrägen eine besonders gemütliche Atmosphäre



Das Bad mit Doppelwaschbecken, Dusche und Badewanne bietet dank der durchdachten Anordnung besondere Privatsphäre

Rückzug in die Großzügigkeit



„Spielt das Wetter mal nicht so mit,
können wir trotzdem den Garten genießen
dank der überdachten Terrasse.“

Der Bungalow BGL 154 vereint Wohnen und Arbeiten unter einem Dach – in einem Hauskonzept, das alle Möglichkeiten für die Zukunft offen lässt, da sich die Raumaufteilung nahezu beliebig ändern lässt. Beste Aussichten für jetzt – und später.

Modernes
Erscheinungsbild
mit klar gegliederter
Fassade



Die überdachte Terrasse mit Säule lädt zu gemütlichen Kaffeerunden und Leseabenden ein.

Die altrosa Fassade verleiht dem Bungalow ein warmes, nostalgisches Flair und heißt Bewohner und Besucher herzlich willkommen. Natürlich können Sie die Fassade aber auch zum Beispiel in einem kühleren Ton halten oder sie mit einzelnen Akzenten gestalten. Der zurückgesetzte Eingang sorgt für Privatsphäre und schützt vor Wind und Wetter. Ein Highlight des Winkelbungalows ist die überdachte Terrasse, die durch die schützenden Wände zum Außenwohnzimmer wird. Hier können Sie viele ruhige Stunden in der Natur verbringen.

Luftiges Raumgefühl

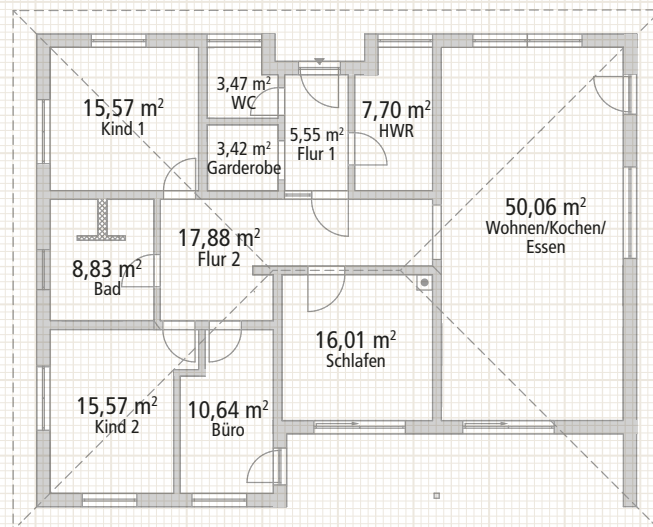
Der Grundriss bietet viel Platz für die Familie, die Zimmer lassen sich sehr flexibel nutzen. So ist zum Beispiel auch die Einrichtung eines Arbeitszimmers möglich, in dem Sie Kunden empfangen können, ohne dass der Rest des Hauses davon betroffen ist. Mit einer Geschosshöhe von 2,80 m profitieren die Bewohner von einem Raumgefühl, das Weite und Freiraum vermittelt. Die massive Geschosssdecke aus Ytong Porenbeton sorgt neben gutem Brandschutz für maximale Ruhe und ein ausgeglichenes, angenehmes Raumklima.



Bungalow BGL 154

Ebenerdig flexibel mit Systemgrundriss

Erdgeschoss



Fläche	Erdgeschoss
Wohnfläche	154,40 m ²
Nutzfläche	159,18 m ²

Technische Daten	
Hausabmessung	16,48 m x 12,98 m
Fassade	Putz
Wandaufbau	Ytong 36,5 cm
Dachaufbau	Ytong Massivdecke über EG, Holzdachstuhl
U-Wert der Ytong Außenwand	0,23 W / (m ² K)

Durch die ebenerdige Lage ist der Bungalow später leicht barrierefrei zu gestalten

Die Funktionsräume werden unauffällig im Eingangsbereich gebündelt. Dadurch sind sie praktisch zentral gelegen, zum Beispiel um nach dem Einkaufen Vorräte zu verstauen

Absolute Planungsfreiheit!

Wir bauen mit Ihnen Ihr Wunsch-Traumhaus ganz individuell!

Der weitläufige Wohnbereich mit dem freistehenden Küchenblock erfüllt jedes Bedürfnis nach Raum

Auf Wunsch können Sie das Wohnzimmer aber auch von Küche und Essbereich abtrennen



Das Bad verfügt nicht nur über Badewanne und Dusche, sondern sorgt dank der durchdachten Aufteilung für angenehme Privatsphäre

Elternschlafzimmer von den Kindern getrennt für wohlige Ruhe: Vom Schlafzimmer aus können Sie direkt morgens früh auf die überdachte Terrasse treten

Auf Wunsch kann das Elternschlafzimmer auch zum Arbeitsraum umgewandelt werden. Wird der mittlere Flur um zwei Türen ergänzt, kreieren Sie so einen perfekten Ort, um Kunden zu empfangen, ohne dass die restliche Wohnfläche davon betroffen ist

Das Büro kann natürlich auch als Gästezimmer, Hobbyraum oder weiteres Kinderzimmer genutzt werden

Die beliebtesten Fragen rund ums Ytong Bausatzhaus

Kann ich jedes Ytong Bausatzhaus mit einem Keller planen?

Ein Keller kann unter jedem Ytong Bausatzhaus angelegt werden, sofern Ihr Grundstück über die entsprechenden Voraussetzungen verfügt. Noch besser: Mit einem Keller aus Ytong Porenbeton können Sie viel Geld sparen. In Eigenleistung gebaut, können Sie die Kellerkosten um etwa ein Drittel reduzieren.

Garage oder Carport – was ist besser?

Beide Varianten haben Ihre Vorzüge. Prinzipiell können Sie jedes Ytong Bausatzhaus um eine (Doppel-)Garage oder einen Carport ergänzen. Während eine Garage mit Rundum-Schutz von allen Seiten und bequemer Staufläche punktet, ist ein Carport besser belüftet, filigraner gestaltet und oftmals etwas günstiger. Für einen praktischen Stellplatz sind jedoch beide die richtige Option.

Ich möchte einen Kaminofen, geht das?

Jedes Ytong Bausatzhaus wird mit einem Kaminanschluss (Schnorstein) geplant. Sie haben also von Anfang an, aber auch zu einem späteren Zeitpunkt immer die Möglichkeit, einen Kaminofen im Haus anzubringen. Sollten Sie damit liebäugeln, ist es hilfreich, diese Option bei der (Wohn-)Zimmerplanung im Hinterkopf zu behalten, auch wenn der eigentliche Ofen erst später integriert wird. So müssen Sie dann nicht Ihre ganze Einrichtung umplanen.

Wozu brauche ich einen Hauswirtschaftsraum (HWR)?

Sollten Sie Ihr Haus ohne Kellergeschoss planen, brauchen Sie einen Ort, an dem Sie Ihre Haustechnik, sprich Ihre Heizungsanlage und gegebenenfalls einen Photovoltaik-Speicher oder eine Lüftungsanlage aufstellen können. Dafür ist der Hauswirtschaftsraum optimal geeignet. Zusätzlich können dort Waschmaschine und Trockner installiert werden und auch für Vorräte wird die Staufläche sehr gerne genutzt.

Kann ich meine Fassade so gestalten, wie ich will?

Ja, Sie können jedes Ytong Bausatzhaus mit Ihrer Wunschfassade planen. Ob Klinker oder Holz, einfarbig oder mit verschiedenen Akzenten – alles ist möglich. Wir beraten Sie gerne zu den verschiedenen Varianten und zu einer harmonischen Farbgestaltung, damit Ihr Haus zum Hingucker in jeder Umgebung wird.

Kann ich die Außenbereichsgestaltung ändern?

Selbstverständlich. Ganz gleich ob Sie sich eine Überdachung für Ihre Terrasse wünschen, ihre Platzierung ändern möchten oder von einem zusätzlichen Balkon träumen. Wir gehen individuell auf alle Wünsche ein, lassen allerdings dabei natürlich die Statik niemals außer Acht.

Ich habe mein Traumhaus gefunden, nur der Grundriss ist noch nicht perfekt, was tue ich?

Sprechen Sie mit Ihrem Ytong Bausatzhaus Partner, wir gestalten Ihr Haus genau so, wie Sie es brauchen. Ob eine vom Wohnraum getrennte Küche, eine zusätzliche Ankleide oder eine zweite Dusche, wir passen den Grundriss an Ihre Vorstellungen an. Sie brauchen mehr Platz? Auch das ist möglich. Wenn nötig starten wir mit Ihnen sogar am leeren Reißbrett, um Ihr perfektes Ytong Bausatzhaus Realität werden zu lassen.

Was bedeutet Energieeffizienz inklusive?

Jedes Ytong Bausatzhaus ist dank des hocheffizienten Baustoffs Porenbeton bereits optimal gedämmt. In Kombination mit dem Ytong Massivdach und der durchdachten Bauweise wird verhindert, dass Energie verloren geht, ohne dass Sie selbst etwas tun müssen. Die Energieeffizienz ist also bei jedem Ytong Bausatzhaus von Anfang an vorprogrammiert. Zusätzlich erstellen wir mit Ihnen ein individuelles Energiekonzept, mit dem Sie Ihre Energiebilanz noch weiter optimieren können.

Ich bin kein Handwerker, kann ich trotzdem mein Haus mitbauen?

Absolut, denn unser System ist speziell auf den Selbstbau von Massivhäusern ausgelegt und so einfach und gut durchdacht, dass es bereits nach kurzer Bauzeit beherrscht wird. Die Verarbeitung von Ytong Porenbeton ist auch für Laien ganz leicht zu schaffen. Natürlich erhalten Sie von uns eine intensive Einweisung und auch beim Bau selber steht Ihnen Ihr Bausatzhaus Partner selbstverständlich stets mit Rat und Tat zur Seite.

Wo kann ich mich unverbindlich informieren und den Bau mit Ytong Porenbeton live erleben?

Bei unseren Bauherrentagen an verschiedenen Standorten in Deutschland können Sie unverbindlich und kostenfrei die „Probe aufs Exempel“ machen und entdecken, wie einfach es ist, mit Ytong Porenbeton ein Haus massiv selbst zu bauen. Hier können Sie auch mit Ihrem zuständigen Ytong Bausatzhaus Partner Kontakt aufnehmen und erste Schritte zu Ihrem Haus besprechen. Mehr Infos und Anmeldung unter www.ytong-bausatzhaus.de/bauherrentage.php

Auf den Geschmack gekommen? Unsere über 50 Bausatzhäuser finden Sie im Internet unter www.ytong-bausatzhaus.de. Lassen Sie sich inspirieren. Gemeinsam gehen wir dann den Weg zu Ihrem individuell geplanten Traumhaus.

Noch mehr
Ytong Bausatzhäuser
finden Sie im Internet:
www.ytong-bausatzhaus.de

<p>Einfamilienhäuser EFH (Einfamilienhaus) BHS (Bauhausstil) STV (Stadtvilla) BGL (Bungalow)</p>				
	Einfamilienhaus EFH 122	Einfamilienhaus EFH 139	Einfamilienhaus EFH 190	Einfamilienhaus EFH 173
Einfamilienhaus EFH 151	Einfamilienhaus EFH 172	Stadtvilla STV 133	Stadtvilla STV 157	Einfamilienhaus EFH 144 / EFH 142
Einfamilienhaus EFH 147	Einfamilienhaus BHS 146	Einfamilienhaus BHS 133	Mehrgenerationenhaus MGH 232	Einfamilienhaus BHS 182
Einfamilienhaus EFH 108	Bungalow BGL 120	Bungalow BGL 168	Bungalow BGL 121	Bungalow BGL 114
<p>Zweifamilienhäuser ZFH (Zweifamilienhaus) DHH (Doppelhaus) MGH (Mehrgenerationenhaus)</p>				
	Zweifamilienhaus ZFH 244	Mehrgenerationenhaus MGH 232	Doppelhaus DHH 107	Doppelhaus DHH 128

Ytong Bausatzhaus GmbH
Düsseldorfer Landstraße 395
47259 Duisburg
Tel.: 0800 523 5665
Fax: 0800 535 6578
info@ytong-bausatzhaus.de



www.ytong-bausatzhaus.de

Hinweis: Diese Broschüre wurde von der Ytong Bausatzhaus GmbH, einem Unternehmen der Xella Deutschland GmbH, herausgegeben. Wir beraten und informieren in unseren Druckschriften nach bestem Wissen und nach dem neuesten Stand der Bautechnik bis zum Zeitpunkt der Drucklegung. Da die rechtlichen Regelungen und Bestimmungen Änderungen unterworfen sind, bleiben die Angaben ohne Rechtsverbindlichkeit. Eine Abstimmung mit den regional geltenden Bestimmungen und die statische Überprüfung sind in jedem Einzelfall durch den Planer notwendig. Hausabbildungen können Sonderausstattung enthalten. Stand: Januar 2019